

# VALSTS FONDĒTO PENSIJU SHĒMAS LĪDZEKĻU PĀRVALDĪŠANA

## VISPĀRĪGĀ INFORMĀCIJA

2009. gada 31. decembrī valsts fondēto pensiju (pensiju sistēmas otrā līmeņa) līdzekļus pārvaldīja 10 ieguldījumu pārvaldes sabiedrības, piedāvājot 27 ieguldījumu plānus.

## VALSTS FONDĒTO PENSIJU SHĒMAS DALĪBNIEKI

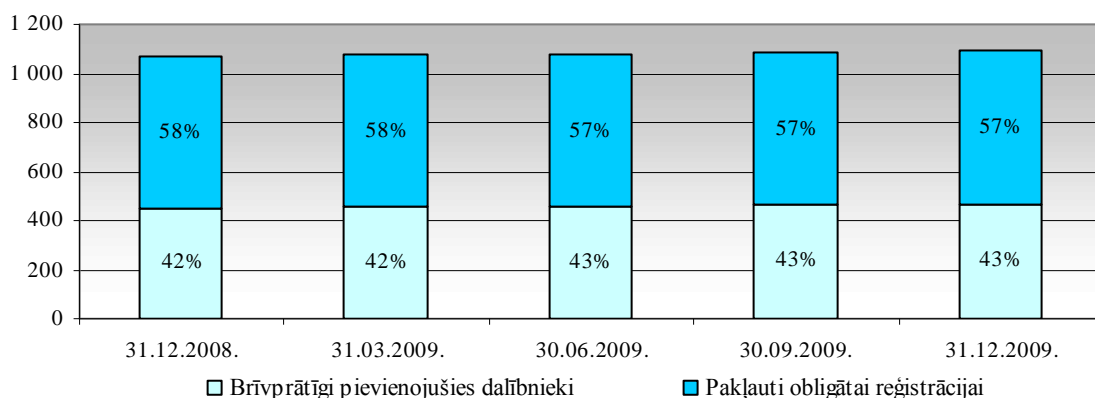
Līdz 2009. gada 31. decembrim valsts fondēto pensiju shēmas otrajam līmenim bija pievienojušies 1,096,007<sup>1</sup> dalībnieki jeb 94.3% no Latvijas ekonomiski aktīvajiem iedzīvotājiem<sup>2</sup>.

627,292 jeb 57% no visiem valsts fondēto pensiju shēmas dalībniekiem tai bija pievienojušies obligātā kārtā<sup>3</sup>, savukārt 468,715 dalībnieki jeb 43% bija pievienojušies brīvprātīgi (sk. 1. att.).

1. attēls

### VALSTS FONDĒTO PENSIJU SHĒMAS DALĪBNIEKU STRUKTŪRA

(skaits perioda beigās; tūkst.)



2009. gada laikā 248,995 (22.7% no valsts fondēto pensiju shēmas dalībniekiem) valsts fondēto pensiju shēmas dalībnieki bija mainījuši ieguldījumu plānus.

## VALSTS FONDĒTO PENSIJU SHĒMAS LĪDZEKĻI

2009. gada beigās valsts fondēto pensiju shēmas līdzekļu ieguldījumu plānu neto aktīvu apmērs salīdzinājumā ar 2008. gada beigām bija pieaudzis par 51.9% un sasniedza 704 milj. latu.

Pasaules finanšu tirgus stabilizācijai bijusi pozitīva ietekme uz valsts fondēto pensiju shēmas ieguldījumu plānu darbību. Vidējais valsts fondēto pensiju shēmas ieguldījumu plānu ienesīgums<sup>4</sup> 2009. gadā bija 12.3% (2008. gada beigās tas bija -11.5%), atsevišķiem ieguldījumu plāniem ienesīgums bija robežās no 4.8% līdz 20.8% (2008. gada 31. decembrī – no -24.5% līdz 7.4%) (sk. 1. tabulu). Valsts fondēto pensiju shēmas ieguldījumu plānu darbības rezultātu nosaka attiecīgā ieguldījumu plāna veids – konservatīvais, sabalansētais vai aktīvais. Konservatīvo plānu līdzekļi pārsvarā tiek izvietoti zema riska aktīvos, un to vidējais ienesīgums bija 9.0%, savukārt sabalansēto un aktīvo ieguldījumu plānu darbības rezultāti ir visvairāk pakļauti finanšu tirgus svārstībām, un to vidējais ienesīgums attiecīgi bija 9.7% un 13.3%.

<sup>1</sup> Šeit un turpmāk izmantota Valsts sociālās apdrošināšanas aģentūras apkopotā informācija par valsts fondēto pensiju shēmas dalībniekiem.

<sup>2</sup> Centrālās statistikas pārvaldes informācija – [www.csb.lv](http://www.csb.lv).

<sup>3</sup> Visas personas, kas dzimušas pēc 1971. gada 1. jūlija un tiek reģistrētas valsts pensiju apdrošināšanai, Valsts sociālās apdrošināšanas aģentūra reģistrē par shēmas dalībniekiem obligātā kārtā.

<sup>4</sup> Ieguldījumu plānu ienesīgums – ieguldījumu plāna daļas vērtības izmaiņas pret tās vērtību gada sākumā; izteikts gada procentos.

# 1. tabula

## VALSTS FONDĒTO PENSIJU SHĒMAS LĪDZEKĻU DALĪJUMS IEGULDĪJUMU PLĀNU VEIDOS ATBILSTOŠI IEGULDĪJUMU PLĀNU VIDĒJAM SVĒRTAJAM IENESĪGUMAM

Ieguldījumu plānu veids	31.12.2008.			31.12.2009.		
	Vidējais svērtais ienesīgums gadā (%)	Plānu skaits	Tirgus daļa (% no kopējiem aktīviem)	Vidējais svērtais ienesīgums gadā (%)	Plānu skaits	Tirgus daļa (% no kopējiem aktīviem)
Konservatīvie	-7.8 – 7.4	10	18.3	4.8 – 13.4	10	24.8
Sabalansētie	-9.9 – -0.79	4	8.0	10.0 – 12.2	4	8.6
Aktīvie	-24.5 – -0.2	13	73.7	7.4 – 20.8	13	67.5

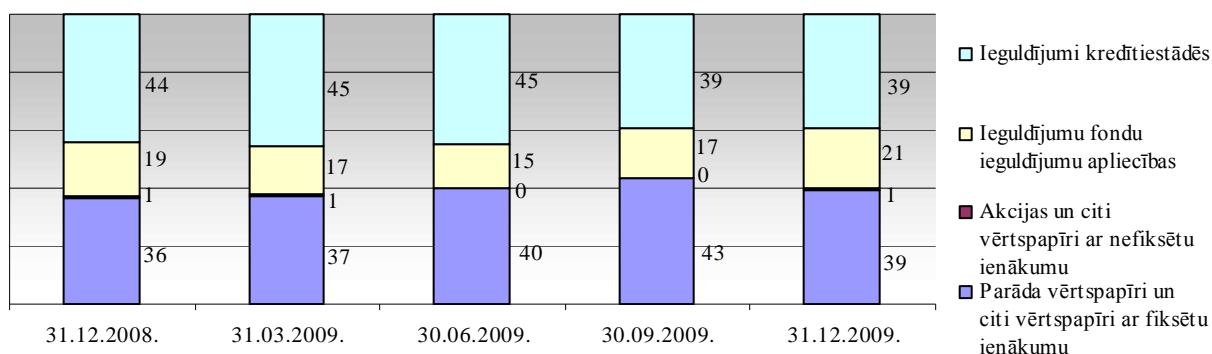
Ieguldījumu plānu pārvaldīšanas izdevumi veidojas no atlīdzības līdzekļu pārvaldītājam<sup>5</sup>, atlīdzības turētājbankai<sup>6</sup> un pārējiem ieguldījumu plānu pārvaldes izdevumiem<sup>7</sup>. Ieguldījumu plānu pārvaldīšanai 2009. gadā tika izlietoti 1.5% no ieguldījumu plānu vidējiem neto aktīviem (no gada sākuma), attiecīgi konservatīvajiem plāniem – 1.1%, bet sabalansētajiem un aktīvajiem plāniem – 1.6% un 1.6%.

Valsts fondēto pensiju shēmas līdzekļu ieguldījumu plānu finanšu ieguldījumu apmērs 2009. gada 31. decembrī bija pieaudzis līdz 709 milj. latu un bija par 52.9% lielāks nekā 2008. gada 31. decembrī.

Ieguldījumu struktūrā gada laikā būtiskas izmaiņas nav notikušas, tā saglabājusies iepriekšējo periodu līmenī – lielākie ieguldījumi tika veikti parāda vērtspapīros un citos vērtspapīros ar fiksētu ienākumu 279 milj. latu apmērā, kā arī ieguldījumos kredītiestādēs – 277 milj. latu apmērā, t.i., attiecīgi 39.4% un 39.1%, un salīdzinājumā ar 2008. gada 31. decembri ieguldījumi parāda vērtspapīros un citos vērtspapīros ar fiksētu ienākumu palielinājās par 3.1 procentu punktu, bet ieguldījumi kredītiestādēs samazinājās par 5.1 procentu punktu. Tajā pašā laikā ieguldījumi ieguldījumu fondu apliecībās palielinājās par 2.1 procentu punktu, sasniedzot 148 milj. latu jeb 20.9% no ieguldījumu kopsummas (sk. 2. att.).

# 2. attēls

## VALSTS FONDĒTO PENSIJU SHĒMAS IEGULDĪJUMU STRUKTŪRA (procentos)



Ieguldījumu īpatsvars Latvijā 2009. gada 31. decembrī bija 65.6% no ieguldījumu kopsummas jeb 465.6 milj. latu, savukārt 243.9 milj. latu bija ieguldīti 32 citās valstīs, kā arī starptautiskajās

<sup>5</sup> Komisijas nauda, kas pienākas līdzekļu pārvaldītājam saskaņā ar pārvaldīšanas līgumu.

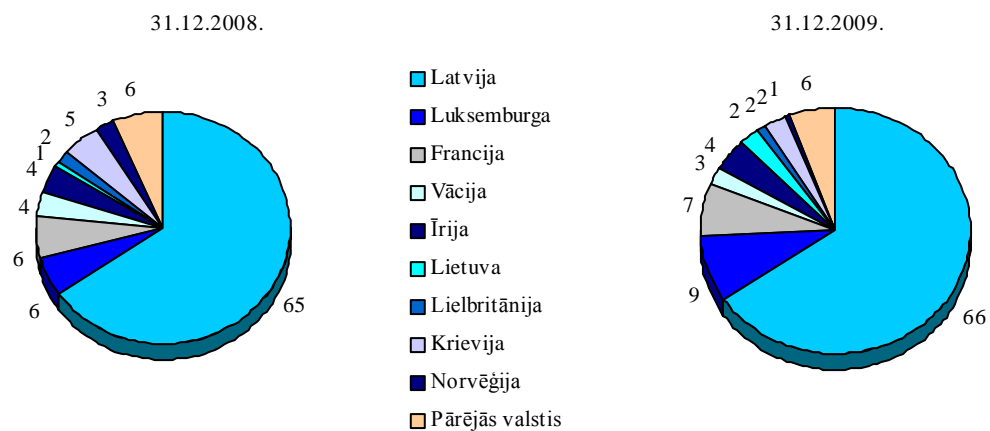
<sup>6</sup> Komisijas nauda, kas pienākas turētājbankai saskaņā ar pārvaldīšanas līgumu un turētājbankas līgumu.

<sup>7</sup> Atlīdzība, kas pienākas revidentiem, kā arī citi ieguldījumu plāna pārvaldes izdevumi.

finanšu institūcijās (sk. 3. att.). Eiropas Savienības valstīs tika veikti 95.4% no ārvalstu ieguldījumiem.

3. attēls

**VALSTS FONDĒTO PENSIJU SHĒMAS LĪDZEKĻU ĢEOGRĀFISKAIS IZVIETOJUMS<sup>8</sup>**  
(procentos)



<sup>8</sup> Vērtspāri (t.sk. ieguldījumu fondu ieguldījumu apliecības) sagrupēti atbilstoši vērtspāra emitenta izcelsmes (reģistrācijas) valstij.